



ALPHAPRO

## NOTIZIARIO TECNICO & COMMERCIALE

### N° 04 - marzo 2024

#### SOMMARIO

- ❖ CERTIFICAZIONE EPD: DICHIARAZIONE AMBIENTALE CHE RENDE IL PRODOTTO CONFORME AI CAM (Criteri Ambientali Minimi)

### CERTIFICAZIONE EPD: DICHIARAZIONE AMBIENTALE CHE RENDE IL PRODOTTO CONFORME AI CAM (Criteri Ambientali Minimi)

Siamo entusiasti di annunciarvi che i nostri sistemi Alpha Extreme e In'Alpha70 hanno ottenuto la Certificazione EPD (Environmental Product Declaration)!

L'EPD è un documento che descrive gli impatti ambientali di un prodotto durante tutto il suo ciclo di vita, dalle materie prime fino al fine vita secondo gli standard della norma internazionale ISO 14040.

Si tratta di uno dei temi dominanti negli appalti pubblici soggetti ai CAM - Criteri Ambientali Minimi e nei cantieri che sono sottoposti a una certificazione dell'edificio di livello nazionale o internazionale come Breeam, Casaclima, Itaca, Leed, Well.

Nel documento sono presenti una serie di dati riguardanti i consumi energetici e di materie prime, la produzione di rifiuti, le emissioni in atmosfera, l'utilizzo di materiale riciclato e altro ancora, legati alla produzione dei serramenti ALPHACAN.

Il nostro orientamento alla sostenibilità si riflette in ogni EPD, certificando il nostro impegno per un futuro ecosostenibile!

## ALPHACAN PER IL FUTURO

### Profili in PVC, ambiente e riciclo

- Composto per il **57%** da **sale** e per il **43%** da **etilene**, il PVC è la plastica più diffusa che consuma il minor numero di componenti a base di petrolio.
- Raccolti e trasformati in granuli, i rifiuti di PVC rigido vengono fusi e impiegati per **realizzare nuovi profili**.
- Le nostre linee di coestrusione, le attrezzature dedicate e le applicazioni specifiche, ci consentono di **riciclare gli scarti di produzione, i ritagli dei clienti e i prodotti in PVC** a fine vita.



**LA RESPONSABILITÀ ECOLOGICA  
È AL CUORE DEL NOSTRO PROCESSO:**

L'acqua utilizzata per raffreddare i nostri prodotti  
circola in un **circuito chiuso**.



Il calore recuperato durante il raffreddamento dei profili  
viene utilizzato per il **riscaldamento dei nostri reparti**.



Dalla fine del 2013, tutte le nostre  
formulazioni vergini sono **prive di piombo**.



Le nostre certificazioni EPD, dopo esser state realizzate, sono state analizzate e verificate da un ente terzo indipendente che ne ha attestato la veridicità e le ha rese pubbliche sul sito del Program Operator EPDItaly, che gestisce il sistema di convalida e pubblicazione delle EPD, dandone visibilità internazionale su [www.epditaly.it](http://www.epditaly.it).

Le nozioni contenute in una dichiarazione EPD sono:

- **oggettive**, perché scaturite da analisi effettuate con metodo scientifico;
- **confrontabili**, perché agevolano il confronto tra prodotti o servizi equivalenti;
- **credibili**, perché realizzate nel rispetto di norme ISO.

Con queste dichiarazioni, sarà quindi possibile dare evidenza della quantità di sottoprodotto e materiale riciclato presente all'interno dei nostri serramenti, aspetto molto importante per rispondere ai CAM (Criteri Ambientali Minimi).

Questi ultimi, ad oggi, stabiliscono che, per gli appalti pubblici verdi (GPP – green public procurement), debba essere presente almeno un 20% di materiale riciclato o di sottoprodotto nel bilancio di massa totale di materia plastica presente.

**Con i sistemi Alpha Extreme e In'Alpha70 siamo in grado di soddisfare questo criterio; dunque, presentando gli EPD sarà possibile essere in linea con i CAM.**



## NOTIZIARIO TECNICO & COMMERCIALE N° 04 - marzo 2024

### Concludiamo con una breve descrizione dei CAM



#### **Green Public Procurement - Criteri Ambientali Minimi** Direzione Generale Economia Circolare (EC)

I Criteri Ambientali Minimi (CAM) sono i requisiti ambientali definiti per le varie fasi del processo di acquisto, volti ad individuare la soluzione progettuale, il prodotto o il servizio migliore sotto il profilo ambientale lungo il ciclo di vita.

I CAM sono definiti nell'ambito di quanto stabilito dal Piano per la sostenibilità ambientale dei consumi del settore della pubblica amministrazione e sono adottati con Decreto del Ministero dell'ambiente e della sicurezza energetica.

La loro applicazione sistematica ed omogenea consente di diffondere le tecnologie ambientali e i prodotti ambientalmente preferibili e produce un effetto leva sul mercato, inducendo gli operatori economici meno virtuosi ad adeguarsi alle nuove richieste della pubblica amministrazione.

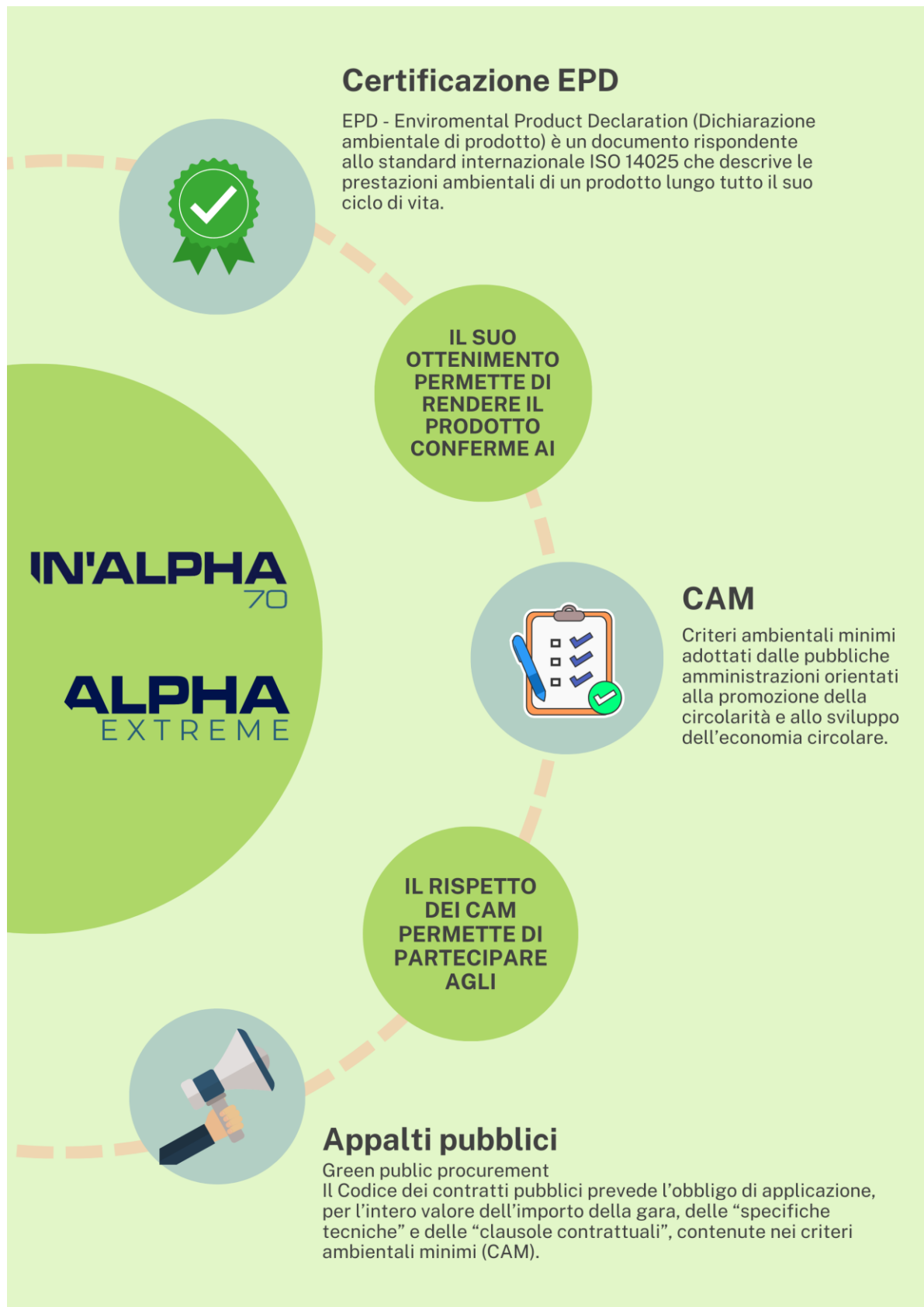
In Italia, l'efficacia dei CAM è stata assicurata grazie all'art. 18 della L. 221/2015 e, successivamente, all'art. 34 recante "Criteri di sostenibilità energetica e ambientale" del D.Lgs. 50/2016 "Codice degli appalti" (modificato dal D.Lgs 56/2017), che ne hanno reso obbligatoria l'applicazione da parte di tutte le stazioni appaltanti.

Questo dettato normativo è stato confermato anche nell'ultimo Codice, con l'articolo 57 comma 2 del decreto legislativo 31 marzo 2023, n. 36, che prevede l'obbligo di applicazione, per l'intero valore dell'importo della gara, delle "specifiche tecniche" e delle "clausole contrattuali", contenute nei criteri ambientali minimi (CAM).

Questo obbligo garantisce che la politica nazionale in materia di appalti pubblici verdi sia incisiva non solo nell'obiettivo di ridurre gli impatti ambientali, ma nell'obiettivo di promuovere modelli di produzione e consumo più sostenibili, "circolari" e nel diffondere l'occupazione "verde".

Oltre alla valorizzazione della qualità ambientale e al rispetto dei criteri sociali, l'applicazione dei Criteri Ambientali Minimi risponde anche all'esigenza della Pubblica amministrazione di razionalizzare i propri consumi, riducendone ove possibile la spesa.

Gli EPD sono pubblicati sul portale di EPDIItaly ([www.epditaly.it](http://www.epditaly.it)) e sono disponibili anche nell'area riservata del nostro sito web [www.alphacan.com](http://www.alphacan.com) nell'area partner produttori autorizzati.





## NOTIZIARIO TECNICO & COMMERCIALE N° 04 - marzo 2024




### EPD Pubblicate

**Tipologia prodotto/servizio**

Porte e finestre ▾

Alphacan

Cerca

Foto prodotto	Nome	Azienda	Unità produttiva	N. Registrazione	Tipologia prodotto/servizio
	Extreme section – PVC window 1,23m x 1,48m	Alphacan S.r.l.	Stabilimenti di ZI de L'Aubrée, 72300 Sablé-sur-Sarthe France, Via S. Sisto, 24, 38062 Arco TN Italy e 298 grande voie, 25340 Pays-de-Clerval France	EPDITALY0509	Porte e finestre

I funzionari commerciali e l'Ufficio Tecnico & Ricerca Sviluppo sono a disposizione per qualsiasi ulteriore informazione e chiarimento.