

Hotel Clitunno a Rimini con sistemi Domal per Navacchi Infissi

Giovanni Sala

Riqualificare l'hotel

Serramenti Domal realizzati da Navacchi Infissi protagonisti nell'Hotel Clitunno di Rimini: una ristrutturazione all'insegna del risparmio energetico e del massimo comfort.



Alluminio effetto acciaio

Prep Linea A della Anofor di Forlì serve per ottenere finiture effetto acciaio su alluminio anodizzato. Comprende una prepulitura meccanica, il condizionamento chimico della superficie ottenuta per immersione, con conseguente finitura semibrillante su tutte le superfici in luce, il processo tradizionale di lavaggio e neutralizzazione, l'ossidazione anodica tradizionale (come normativa Uni 12373-1), la colorazione con elettrocolorazione. Lo spessore dello strato è CL 10/15/20 a richiesta. Segue il fissaggio a caldo come da normativa Uni 12373-7.

“ Alluminio anodizzato effetto acciaio per un rinnovo in un hotel di Rimini. Sistemi Domal e opere di carpenteria di Navacchi Infissi ”

L'Hotel Clitunno a Viserbella di Rimini è situata in una posizione eccellente, direttamente sul mare. Questa struttura vanta oltre 30 anni di esperienza nel settore alberghiero e della ristorazione. "Ciò che da sempre ci sta a cuore è che ogni famiglia torni a casa soddisfatta e contenta di aver trascorso la propria vacanza al Clitunno. Non abbiamo la pretesa di essere perfetti, ma di sicuro facciamo di tutto perché questo si realizzi. Ciò che ci motiva è la passione per il nostro mestiere che continuiamo a fare con un obiettivo: accogliere gli ospiti per farli sentire come a casa propria, ma serviti e riveriti come è giusto che sia, per chi sta vivendo la meritata vacanza".

Così si esprimono i titolari dell'Hotel Clitunno, Paolo, Stefano, Guerrina e Serena, che hanno contemporaneamente avviato un progetto di restauro e risanamento conservativo dell'hotel.

L'intervento, inizialmente previsto solo per l'adeguamento alle disposizioni di prevenzione incendi stabilite dal DM 16 marzo 2012 e perfezionato in data 15 maggio 2012, è stato l'occasione per una riqualificazione di più ampio respiro, in termini energetici, funzionali ed estetici dell'albergo.

La giusta combinazione

La ristrutturazione dell'edificio, è stata seguita dall'arch. Massimiliano Properzi di Quattrostudio, Studio Associato di Architettura, ed ha portato alla riqualificazione delle sue prestazioni energetiche, al fine di soddisfare ogni istanza espressa dalla committenza.

"Questo intervento, è stato per noi molto stimolante. - sottolinea il progettista - Ri-

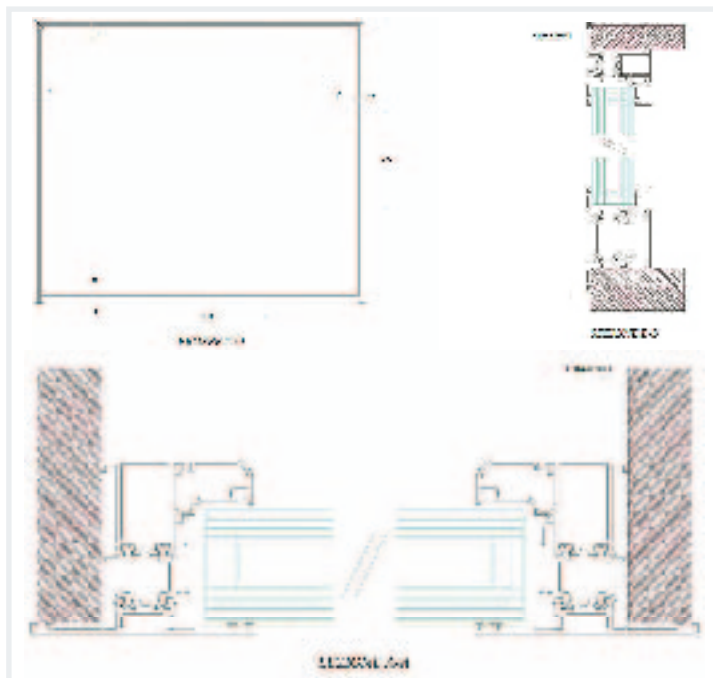


La ristrutturazione dell'edificio, è stata seguita dall'arch. **Massimiliano Properzi di Quattrostudio, Studio Associato di Architettura.**

Gli interventi di riduzione delle dispersioni termiche, si sono concentrati principalmente sui **componenti finestrati, quali punti deboli dell'involucro edilizio.**

La specchiatura fissa

(da 290 x 250 h) è stata realizzata da Navacchi Infissi con Domal Extrathermic 62. È stata realizzata una porta automatica a un'anta scorrevole da 1300 x 2500 h con sistema antipanico a sfondamento parziale Geze Italia.

**La parola al serramentista**

Mauro Navacchi è il titolare della Navacchi Infissi, un'azienda di serramenti che lavora alluminio, pvc ed effettua opere di carpenteria metallica con sede a Sant'Arcangelo di Romagna. Ha due sale espositive a Viserba e a Cesena. A lui chiediamo come si riesce ad andare avanti in questo momento. La risposta è puntuale: "Con tanto lavoro, dedizione, servizio e professionalità." Tutto questo costa molto, ma nel tempo paga. Ci muoviamo in un mercato con un prodotto di fascia medio - alta, spesso con un prezzo più elevato rispetto alla concorrenza ma con prodotti supercollaudati, in particolare dal punto di vista dei trattamenti superficiali dell'alluminio cosa che da noi può rappresentare un problema visto che operiamo in una zona di mare e i serramenti

rimangono esposti all'atmosfera salina. Siamo riusciti ad evitare ogni problema di corrosione procedendo ad un'anodizzazione prima della verniciatura e trattando ogni parte dopo il taglio. Anche sulla ferramenta siamo esigenti ed utilizziamo i marchi leader del settore quali Giesse e Savio mentre per le guarnizioni vengono utilizzate solo quelle Dutral. Nel nostro magazzino (avendo iniziato a lavorare 36 anni fa) conservo ancora un piccolo stock di accessori ormai fuori produzione che diventano preziosissimi nel soddisfare eventuali richieste di assistenza da parte della clientela. L'azienda conta un organico di 21 persone, distribuite tra la struttura operativa per la produzione dei serramenti, dei due show room (Viserba e Cesena) e quella della carpenteria metallica che tra l'altro è stata l'origine dell'attività di mio padre, di mio nonno e ancora prima del mio bisnonno che iniziò producendo gli strumenti per la raccolta delle vongole. Dal 1993 utilizziamo anche il Pvc per la produzione dei serramenti (sistemi Alphacan ndr), ma lavoriamo anche bronzo, acciaio (Secco Sistemi ndr) e ottone. Per l'alluminio utilizziamo prevalentemente sistemi Domal. L'azienda opera attraverso vari software di produzione, quali Pro F2 (FST) collegati direttamente con le macchine di lavorazione (Fom) mentre la lavorazione del Pvc utilizza altri impianti. (Urban) Per quanto riguarda le parti vetrate preferiamo utilizzare i prodotti di piccole vetrerie che ne curano maggiormente la lavorazione e la realizzazione con valori standard di U_g 1,1 b.e. con gas argon e nel caso di serramenti di alluminio con warm edge. Su richiesta offriamo anche quelli acustici. Cassettoni e controtelai completano le nostre opere e mentre per i primi la scelta del materiale sarà prevalentemente il legno, i secondi entrano in campo solo nelle ristrutturazioni più profonde dove ci sono i muratori in quanto il privato spesso è spaventato e disturbato dalla presenza in casa dei manovali. Anche la posa in opera è seguita con attenzione attraverso l'uso di squadre interne. È un impegno economico non indifferente ma ne va' dell'immagine aziendale. Posa e soddisfazione del cliente sono fondamentali per noi perché ci rivolgiamo prevalentemente ai privati e la Sig.ra Maria insieme alle detrazioni fiscali per le ristrutturazioni e il risparmio energetico rappresentano per noi l'unica ancora di salvezza in questo momento. Il nostro territorio è Rimini e il suo circondario ma operiamo fino a Bologna e occasionalmente ci spingiamo anche in altre aree".

tengo che ogni ambiente comunichi con il visitatore attraverso un linguaggio sensoriale e in tal senso, la sfida è stata quella di modulare il restyling per creare la giusta combinazione, in termini di prestazioni acustiche, energetiche e stimoli visivi, al fine di realizzare un ambiente sicuro, confortevole e accogliente per gli ospiti".

Gli interventi di riduzione delle dispersioni termiche, si sono concentrati principalmente sui componenti finestrati, quali punti deboli dell'involucro edilizio, in termini di isolamento.

L'intervento del serramentista

Ad eseguire le opere serramentistiche è stata Navacchi Infissi, con sede a Santarcangelo di Romagna, attiva nel settore da oltre 100 anni e presente nel territorio con due show room a Viserba di Rimini e a Cesena. Navacchi Infissi si è occupata della produzione e posa in opera dei serramenti, utilizzando sistemi Domal.

Mauro Navacchi, titolare di Navacchi Infissi, aggiunge: "La semplicità di assemblaggio, la praticità e l'innovazione che caratterizzano i sistemi Domal, sono stati senz'altro i fattori cruciali che ci hanno orientati nella scelta. Siamo soddisfatti della soluzione adottata, che si è rivelata ideale per garantire un elevato risparmio energetico e valorizzare contestualmente l'estetica dell'edificio".

Nello specifico, il perfezionamento della schermatura dell'edificio dall'irraggiamento solare, ha previsto il ridisegno delle due facciate principali, orientate a sud-ovest e sud-est, per consentire l'installazione di frangisole in alluminio Domal a lamelle fisse, incorniciate da carter leggeri in fibrocemento e di un pergolato in tubolari di alluminio.

L'inserimento delle soluzioni Domal in corrispondenza delle vetrate della sala ristorante e dell'ingresso alla hall, ha determinato un rilevante miglioramento del comfort abitativo degli utenti e una notevole riduzione dei costi per la climatizzazione.

Inoltre, per la sostituzione delle vetrate adiacenti all'entrata principale, sono stati scelti i sistemi a taglio termico Domal Top TB 65 e Slide PA 180, dotati di vetro isolante stratificato.

"Questa collaborazione - sottolinea An-

Radici nel ferro

Sul finire dell'Ottocento Mario Navacchi, capostipite dell'attività, aveva una bottega da fabbro nella quale produceva utensili in ferro e macchine per la trebbiatura. A quei tempi è poi seguita la produzione di ringhiere e cancelli, in parallelo con lo sviluppo edile della zona. La seconda fase inizia negli anni Sessanta ed è rappresentata dai serramenti in alluminio. A metà degli anni Novanta, l'azienda entra nel suo terzo periodo, quello del Pvc. Qui entrano in gioco Mauro e Marco figli di Armando. Il terzo figlio Mirco è diventato commercialista e si occupa della parte amministrativa dell'azienda, ma svolge altrove la sua professione.



La svolta al Pvc è stata propugnata da Mauro. "Ci ho creduto da subito. L'acquisto dei macchinari è stato un investimento ingente che si è dimostrato giusto".

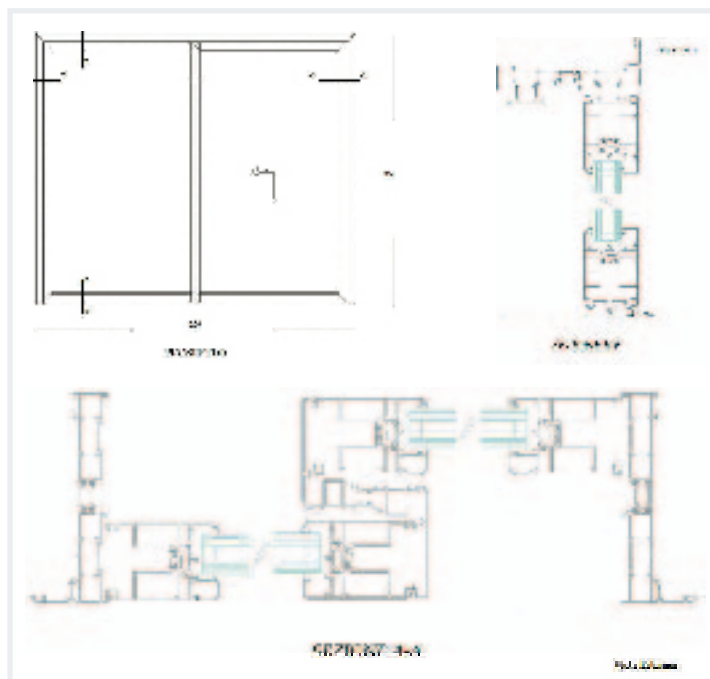
Oggi la Navacchi Infissi, ha tre sedi a Santarcangelo, Viserba e Cesena e una produzione multimateriale. "La formula del successo è nell'oculatezza delle scelte produttive e nella tempestività degli aggiornamenti tecnologici. Alla base di tutto ci sono però, gli uomini, esperti, affiatati e che dimostrano nei confronti dell'azienda uno spirito sincero di appartenenza. Dall'altro lato la cura dei nostri clienti è quella stessa di quando eravamo artigiani e la gente lo sente".

tonio Radaelli, direttore commerciale di Domal - è stata un'ulteriore occasione per dimostrare la validità dei nostri prodotti nell'ambito di interventi di riqualificazione edilizia. Le serie Domal sono studiate appositamente per offrire soluzioni performanti e durevoli, a garanzia di una massima protezione per l'isolamento acustico e termico e un'ottima resistenza agli agenti atmosferici, anche in condizioni ambientali critiche".

Il nome della serie utilizzata all'Hotel Clitunno, Top TB 65, nasce proprio dal fatto che rappresenta un traguardo d'eccellenza in termini di trasmittanza termica, con un U_f pari a $2,1 \text{ W/m}^2\text{K}$ per le porte, che permette di raggiungere, secondo la UNI EN ISO 10077-1, un U_w per porte ad un'anta di misura $1230 \times 2180 \text{ mm}$, che varia da $1,2 \text{ W/m}^2\text{K}$ a $1,8 \text{ W/m}^2\text{K}$ in base al vetro.

L'ampia gamma è costituita da molteplici

“ La formula del successo è nell'oculatezza delle scelte produttive e nella tempestività degli aggiornamenti tecnologici. Alla base ci sono, gli uomini e la cura dei nostri clienti, quella stessa di quando eravamo artigiani... ”



La scelta del sistema scorrevole Domal Slide

PA 180, una portafinestra con meccanismo scorrevole alzante ($2900 \times 2500 \text{ h}$) e una specchiatura fissa accanto è stata favorita dalla volontà di ingrandire la zona hall dell'hotel.

profili che permettono la realizzazione di porte a sormonto, complanari, per uscite di sicurezza certificate ed infine, a ventola con riporto a taglio termico.

La scelta del sistema scorrevole Domal Slide PA 180, una portafinestra con meccanismo scorrevole alzante ($2900 \times 2500 \text{ h}$) e una specchiatura fissa accanto è stata favorita dalla volontà di ingrandire la zona hall, convertendo lo spazio esterno adiacente in un ampio soggiorno all'aperto. Inoltre, l'installazione di Slide PA 180 ha contribuito a migliorare l'isolamento dell'immobile dagli agenti atmosferici. Infatti, la serie affianca una bassa trasmittanza a valori ottimali di permeabilità all'aria, all'acqua e di tenuta al carico del vento, raggiungendo i migliori risultati, sino alla classe 3 all'aria, 7A all'acqua e C5 al vento. La finitura è Prep-A Anoxsteel linea Prep Lucidati realizzato per ottenere un effetto acciaio su alluminio anodizzato dalla Anofor

di Forlì. La vetrazione è Climalit 44.1 Ultra N + 15 Argon + 44.1 riflettente grigio (Antelio Silver) con $U_g = 1.1$ e il serramento ha una trasmittanza termica di $U_w < 1,8$.

La specchiatura fissa (da $2900 \times 2500 \text{ h}$) è stata realizzata con Domal Extrathermic 62 con simile vetrazione e uguale finitura.

Infine è stata realizzata una porta automatica a un'anta scorrevole (da $1300 \times 2500 \text{ h}$) con sistema antipanico a sfondamento parziale con sistema Geze Italia stessa finitura degli altri serramenti e vetro 55.4 riflettente grigio (Antelio Silver).

Per il portone d'ingresso è stata anche realizzata una struttura di sostegno in tubolare di acciaio zincato interamente rivestito in lamiera di acciaio inox AISI 316. La pensilina sovrastante l'ingresso è interamente stata realizzata con profilati tubolari in alluminio con stessa finitura e mensole interne di sostegno in tubolare di acciaio zincato.